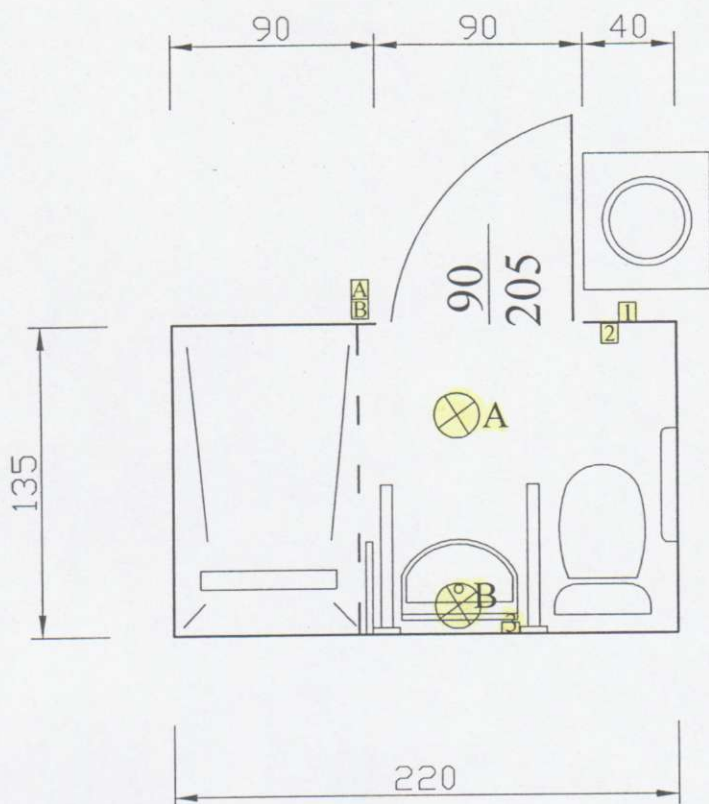

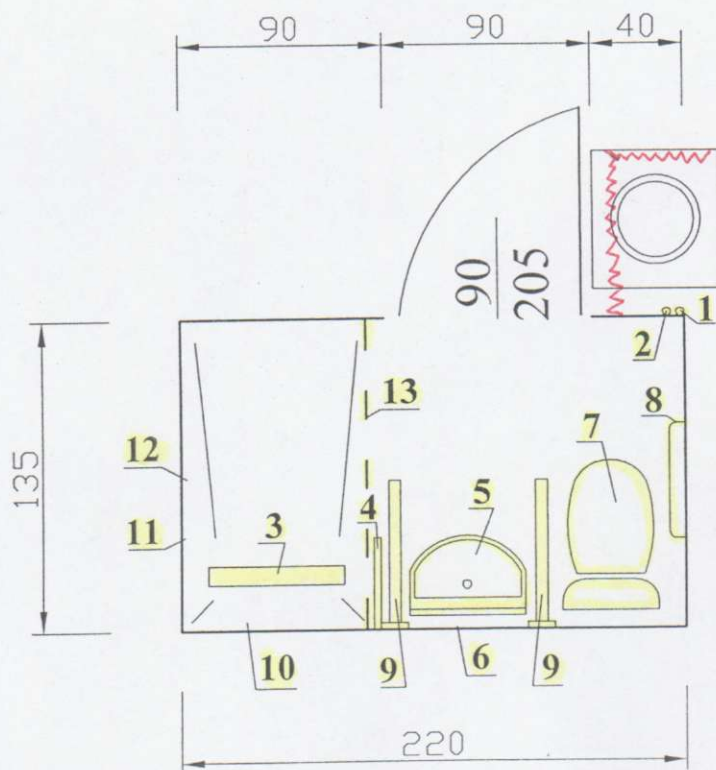



INSTALACJA ELEKTRYCZNA W ŁAZIENCE PO PRZEBUDOWIE



- A** Włączniki oświetleniowe
- B** 90-110 cm nad posadzką
- 1** Gniazdo wtykowe z uziemieniem
90 cm nad posadzką
- 2** Gniazda wtykowe z uziemieniem
- 3** - hermetyczne 90-110 cm nad posadzką
-  Oświetlenie

URZĄDZENIA SANITARNE W ŁAZIENCE PO PRZEBUDOWIE



- 1 – Syfon pralkowy podtynkowy
- 2 – Zawór kulowy do pralki
- 3 – Odpływ liniowy „60 cm”
- 4 – Ścianka szklana 40 cm z rozpołem
- 5 – Umywarka wisząca długość: 50-60 cm
szerokość 30-35 cm
- 6 – Lustro uchylne dla niepełnosprawnych
- 7 – Zestaw podtynkowy WC typu „GEBERIT”
- 8 – Poręcz prosta 50-60 cm
- 9 – Poręcz ścienny „ruchome ramię”
- 10 – Poręcz kątowna prysznicowa 70 x 70 cm
- 11 – Siedzisko prysznicowe 40 x 40 cm
- 12 – Poręcz prosta 60 cm
- 13 – Kotara prysznicowa na drążku 140 x 200 cm
-  – Rozbiórka zabudowy pod pralkę

Wszystkie poręcze ze stali nierdzewnej polerowanej.

Bateria do umywalki z długą rączką.

Bateria prysznicowa z regulowaną wysokością na drążku.